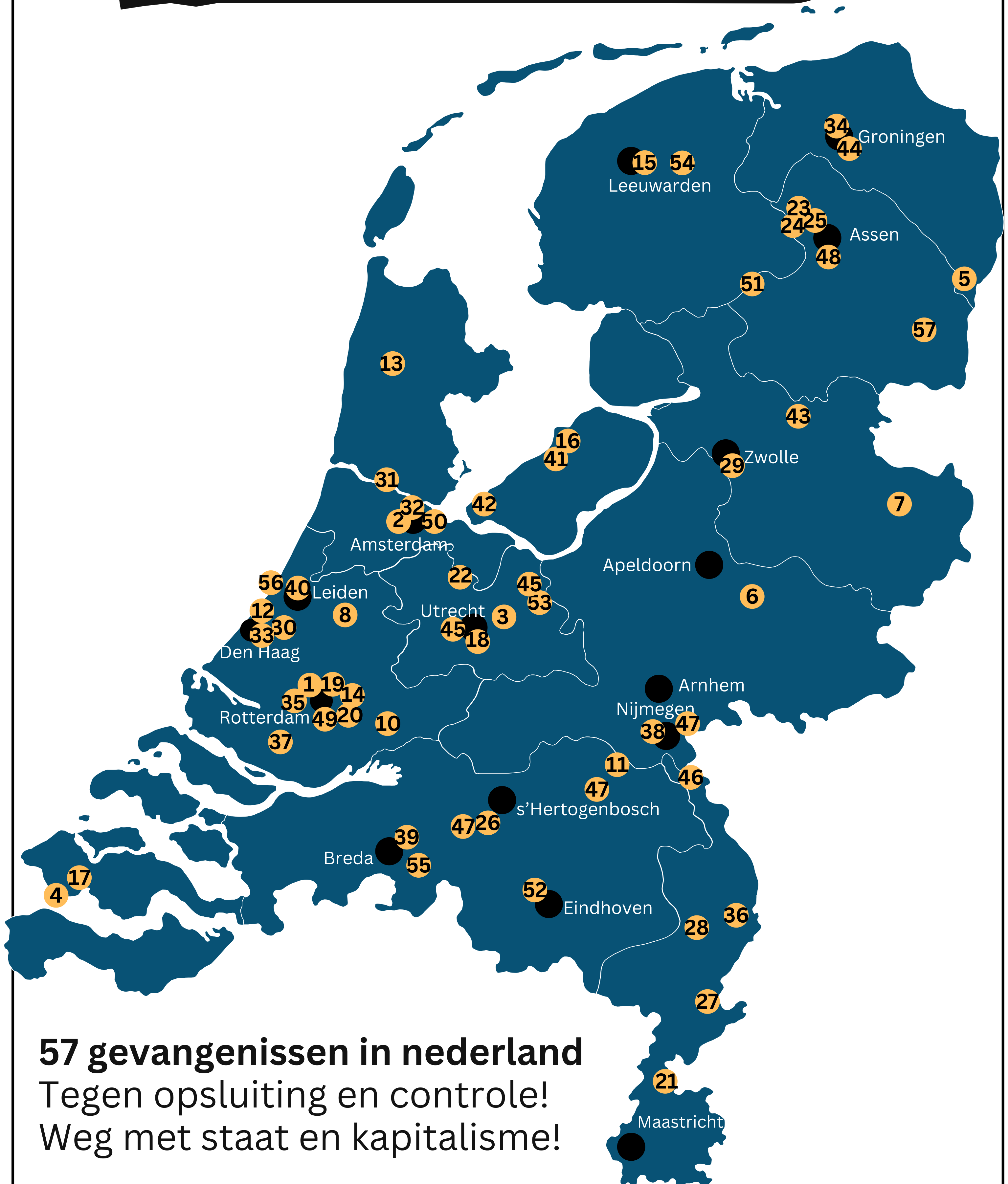


# MENSEN OPSLUITEN MAAKT MENSEN KAPOT



**57 gevangenissen in nederland**  
Tegen opsluiting en controle!  
Weg met staat en kapitalisme!

# Overzicht gevangenis Nederland

## Nummer, plek, aantal gevangenen, details

1. Detentiecentrum Rotterdam, 320 kamers; gebouwd met publiek-private samenwerking (PPS)
2. Justitieel centrum Schiphol; 450 cellen; detentiecentrum, aanmeldcentrum IND, rechtbank; PPS. 'Schipholbrand' 2005, 11 doden. Sit-in en hongerstaking 2009.
3. Justitieel complex Zeist; detentiecentrum voor gezinnen (GGV), HvB, gevangenis, arrestanten, ISD en EZV.
4. Justitieel complex Vlissingen (in aanbouw); Gepland voor 2030. PI 192 plaatsen en EBI 24 plaatsen. Complex met EBI, rechtbank, verblijf voor bezoek en ambtenaren, etc. 'Law Delta' project.
5. PI Ter Apel; 456 gedetineerden; 'vreemdelingen in strafrecht', in samenwerking met DT&V, COA, IND
6. PI Achterhoek; 234 gedetineerden; HvB en gevangenis.
7. PI Almelo; 212 gedetineerden; gevangenis, werkplaats, herstel/reclassering plek
8. PI Alphen aan de Rijn; 1100 gevangenen; HvB en gevangenis meerdere afdelingen, een vd grootste van NL. Vroeger detentiecentrum verplaatst naar Zeist. Opstand 2009.
9. PI Arnhem; 265 gedetineerden; HvB en gevangenis.
10. PI Dordrecht; 442 gedetineerden; Hvb, gevangenis, BBA, EZV
11. PI Grave; 451 gedetineerden; HvB, Arrestanten-afdelingen en EZV
12. PI Haaglanden; 200 gevangenen; PPC, JCvSZ, cellen voor ICC/United Nations Detention Units
13. PI Heerhugowaard; 340 gedetineerden; gevangenis, EZV, BBA, zelfmelders
14. PI Krimpen aan den IJssel; 450 gedetineerden, HvB, EZV, AIT.
15. PI Leeuwarden; 284 gedetineerden; HvB, gevangenis en EZV
16. PI Lelystad; 96 jongeren tussen 12 en 23; particuliere justitiële jeugdinstelling
17. PI Middelburg; 230 gedetineerden en 24 politiearrestanten; HvB, gevangenis, BBA, Politie Arrestantencomplex.
18. PI Nieuwegein; 422 gedetineerden; Gevangenis, Huis van Bewaring, Extra Zorg Voorziening.
19. PI Rotterdam locatie De Schie; 286 celplaatsen; Gevangenis, HvB, EZV, TA
20. PI Rotterdam locatie Hoogvliet; 198 gedetineerden; HvB, ISD, BBA
21. PI Sittard; 323 gedetineerden; HvB, ISD, gevangenis, EZV
22. PI Nieuwersluis; 246 gedetineerden; vrouwengevangenis, BBA. Lawaidemo's op internationale vrouwendag.
23. PI Veenhuizen locatie Esserheem; 239 cellen; gevangenis, HvB, BBA, vadervleugel
24. PI Veenhuizen locatie Klein Bankenbosch; 90 plekken; gevangenis, ISD, EZV, 6 plekken voor mindervaliden gedetineerden
25. PI Veenhuizen locatie Norgerhaven; 242 plekken; gevangenis, HvB, EZV
26. PI Vught; 697 gedetineerden; gevangenis, HvB, ISD, EBI, TA, BPG, ZISZ, PPC
27. PI Zuid-Oost locatie Roermond; 264 gedetineerden; HvB, gevangenis, EZV.
28. PI Zuid-Oost locatie Ter Peel; 232 gedetineerden; BBA, HvB, gevangenis, 'Moeder met Kindhuis', expositie 'bajescave'
29. PI Zwolle; 408 plaatsen; HvB, gevangenis, ISD, TA, PPC, GHB somatiek
30. PI Caribisch Nederland; 113 mannen, vrouwen, vreemdelingen en jeugdigen; HvB+gevangenis
31. JC Zaanstad; 1.000 justitiabelen; ook gedetineerde psychiatrische patiënten. Veel meerpersoonscellen.
32. KVJJ Amsterdam; 8 jongens tussen 12 en 23 jaar; particuliere voorziening, kleinschalige voorziening justitiële zorg (KVJJ) uit Amsterdam en omgeving
33. KVJJ Den Haag; 8 jongeren tussen 12 en 23; particuliere voorziening voor jeugdreclassering.
34. KVJJ Noord; 8 jongeren van 14 tot 23 jaar uit regio Groningen; particuliere voorziening, 'huiselijke sfeer'.
35. KVJJ Rijnmond; jongeren van 12 t/m 23 jaar; particulier, onderdeel van Vrijheidsbenaming op Maat (VOM), 'inwonende burendelen het alledaagse leven met de jongeren', vaak gebruikt voor restant jeugddetentie met meer dagbesteding.
36. KVJJ Zuid; 10 jongeren tussen 12 en 23; particuliere voorziening, jongeren alleen geplaatst als uit screening en diagnostiek blijkt dat ze geschikt zijn voor een beperkt beveiligingsniveau
37. RJJI De Hartelborgt (Spijkenisse); 105 jongeren 12-24 jaar; afdeling voor ernstige crisis (FOBA) en afdeling voor ernstige psychiatrische problematiek (VIC).
38. RJJI De Hunnerberg (Nijmegen); 82 jongeren tussen 12 en 24 jaar; enige locatie waar ook meisjes verblijven, preventieve hechtenis, nachtdetentie, jeugddetentie of PIJ-maatregel, 'zwaar beveiligde jeugdgevangenis'.
39. RJJI Den Hey-Acker (Breda); 94 jongeren; preventieve hechtenis, nachtdetentie, jeugddetentie of PIJ-maatregel
40. JJI Teylingereind (Sassenheim); 130 jongens 12-24 jaar; klinische observatieafdeling.
41. JJI Lelystad; 96 jongeren tussen 12 en 23 jaar; particuliere justitiële jeugdinstelling.
42. Forensisch Psychiatrisch Centrum De Oostvaarderskliniek (Almere); 122 gevangenen/TBS-patiënten; gemiddelde duur 8 jaar.
43. Centrum voor Transculturele Psychiatrie Veldzicht (Balkbrug); 189 gevangenen/tbs-patiënten; 'transculturele aanpak', vaak mensen met niet-westerse achtergrond, "doel is om hen te stabiliseren en te behandelen. Zij kunnen daardoor vaardig en veilig verder, in Nederland of in het land van herkomst."
44. Van Mesdag kliniek (TBS) Groningen; 260 mannelijke patiënten/gevangenen en 500 medewerkers; particuliere justitiële instelling.
45. Van der hoeven kliniek (TBS); 330 TBS-patiënten/gevangenen; 2 locaties Utrecht 1 Amersfoort.
46. Rooyse Wissel (TBS); 195 TBS-patiënten/gevangenen; Oostrum
47. Pompestichting (TBS); 269 patiënten/gevangenen; 4 locaties Nijmegen, Vught, Zeeland
48. Forensische psychiatrische kliniek GGZ Drenthe (TBS); 128 bedden; klinisch en poliklinisch
49. FPC de Kijvelanden (TBS); plek voor 26 patiënten/gevangenen; Rotterdam
50. Inforsa (TBS); 155 cliënten klinisch, ongeveer 600 cliënten ambulante en 1250 cliënten bij de reclassering; gevestigd in Amsterdam, maar meerdere locaties.
51. FPK de Beuken (TBS); ongeveer 90 cliënten/gevangenen; Boschoord, geschiedenis hangt samen met Maatschappij van Weldadigheid
52. Woenselse Poort (TBS); 251 bedden; Eindhoven
53. GLO: Amersfoort; 301 opvangplaatsen
54. GLO: Burgum; 1500 opvangplaatsen, onduidelijk hoeveel in versoberde opvang
55. GLO: Gilze; 1200 opvangplaatsen, onduidelijk hoeveel voor GLO
56. GLO Katwijk; 570 opvangplaatsen voor gezinnen
57. GLO Emmen; 600 opvangplaatsen voor gezinnen

## Legenda

**PI**= Penitentiare Inrichting (Dat is een door de overheid beheerde instelling waar gedetineerden een aan hen opgelegde straf uitzitten. Dit kan een huis van bewaring zijn, een gevangenis, een gecombineerde inrichting en een bijzondere inrichting.)

**HvB**= Huis van Bewaring

**EZV**= Extra ZorgVoorziening

**ISD**= Inrichting Stelselmatige Daders

**BBA**= Beperkt Beveiligde Afdeling

**DT&V**= Dienst Terugkeer en Vertrek (deportatie-autoriteit)

**DC**= DetentieCentrum

**DJI**= Dienst Justitiële Inrichtingen

**GLO** = gezinslocatie (vrijheidsbeperkende opvang locatie van gezinnen met minderjarige kinderen)

**JJI**= Justitiële Jeugd Inrichting

**RJJI**= Rijks Justitiële Inrichtingen

**KVJJ**= Kleinschalige Voorziening Justitiële Jeugd

**TA**= Terroristen Afdeling

**EBI**= Extra Beveiligde Inrichting

**TBS**= Ter Beschikking Stelling

**FPC/FPK**= Forensisch Psychiatrisch Centrum/Kliniek

**GGV**= Gesloten Gezinsvoorziening

**AIT**= Afdeling Intensief Toezicht

**BPG**= Beheersproblematische Gedetineerden

**ZISZ**= Zeer intensieve Specialistische Zorg

**PPC**= Penitentiair Psychiatrisch Centrum

**JCvSZ**= Justitieel Centrum voor Somatische Zorg

**LVB**= Licht Verstandelijke Beperking

**PIJ-maatregel**= "Plaatsing in een Inrichting voor Jeugdigen"

**PPS**= Publiek Private Samenwerking

**AVIM**= Afdeling Vreemdelingenpolitie, Identificatie en Mensenhandel

(vroeger Vreemdelingenpolitie genoemd)

**GLO**= Gezinslocatie

**VBL**= Vrijheidsbeperkende locatie